

Rzeczoznawca : mgr inż. Ireneusz Grzegolec - RS 000402

Zleceniodawca: Polska Spółka Gazownictwa sp. z o.o. Oddział Zakład Gazowniczy w Gorzowie Wlkp.

Adres: Al. 11 Listopada 91, 66-400 Gorzów Wlkp.

Zlec. pismo, znak:

z dnia: 2018/11/28

Zadanie: Określenie wartości rynkowej pojazdu

**DANE IDENTYFIKACYJNE POJAZDU**

Dane: [D] XII-2018

Marka: VOLKSWAGEN Model pojazdu: Caddy Maxi TDi E4 2.4t  
 Wersja: Life Nr rejestracyjny: PO235XR Rok prod.: 2009  
 Rodzaj pojazdu: Samochód osobowy\*

Nr INFO-EKSPERT 040-04707  
 Nr identyfikacyjny (VIN) WV2ZZZ2KZAX016327  
 Data pierwszej rejestracji 2009/08/04  
 Data ważności badania technicznego 2018/08/10  
 Przebieg podany 187080km  
 Okres eksploatacji pojazdu (09/08/04-18/12/18) 112 mies.  
 Kolor powłoki lakierowej, (rodzaj lakieru) srebrny 2-warstwowy z efektem metalicznym  
 Dop. masa całkow. 2360 kg  
 Rodzaj nadwozia kombi (uniwersalne) 5 drzwiowe 7 osobowe  
 Liczba osi / Rodzaj napędu / Skrzynia biegów 2 / przedni (4x2) / manualna  
 Zawieszenie osi / Rozstaw osi sprężyny / 3002 mm  
 Rodzaj silnika z zapłonem samoczynnym  
 Pojemność / Moc silnika 1968 ccm / 103kW (140KM)  
 Doładowanie Turbosp. z chłodn. powietrza  
 Liczba cylindrów / Układ cylindrów 4 / rzędowy  
 Norma spalin E4

**WYPOSAŻENIE STANDARDOWE (2009.04-2009.07)**

L.p.	Nazwa elementu wyposażenia	L.p.	Nazwa elementu wyposażenia
1	ABS/ASR	21	Przygot. do montażu radia+głoś. 4 szt.+antena w szybie przód
2	Audio System RCD 210	22	Siedzenia tylne dzielone i składane 60/40
3	Drzwi boczne lewe przesuwne przeszklone	23	Siedzenie 2 os. w III rzędzie
4	Drzwi boczne prawe przesuwne przeszklone	24	Siedzenie 3-osobowe w II rzędzie
5	Drzwi tyłu nadwozia przeszklone+wycieraczka+szyba ogrzewana	25	System p/poślizgowy MSR
6	Elementy stylizacji zewnętrznej czarne	26	Szyby atermiczne
7	Fotel kierowcy z regulacją wysokości	27	Szyby przednie regulowane elektr.
8	Immobilizer	28	Szyby przesuwne - w II rzędzie
9	Kolumna kierownicy pochłaniająca energię uderzenia	29	Ściany boczne przest.ładunkowej wyłożone tworzywem sztucznym
10	Kolumna kierownicy regulowana	30	Światła p/mgienne przednie
11	Lusterka zewnętrzne podgrzewane i regulowane elektrycznie	31	Światła z regul. kąta pochylecia elektr.
12	Obrotomierz	32	Światło dodatkowe STOP
13	Opony 205/55 R16	33	Tapicerka drzwi z tworzywa
14	Osłona krawędzi ładunkowej	34	Tapicerka siedzeń "Scala"
15	Oświetlenie przestrzeni bagażowej	35	Uchwyty do mocowania ładunków 4 szt.
16	Pasy bezpieczeństwa trzypunkt. bezwład. z regulacją mocowania	36	Wspomaganie układu kierowniczego
17	Podsufitka w części pasażerskiej	37	Wykładzina podłogowa dywanowa
18	Poduszki powietrzne boczne przednie	38	Zamek centralny zdalnie sterowany
19	Poduszki powietrzne kierowcy i pasażera	39	Zderzaki w kolorze nadwozia
20	Pokrywa przestrzeni ładunkowej	40	Zegar cyfrowy

**WYPOSAŻENIE DODATKOWE**

L.p.	Nazwa elementu wyposażenia	Wartość [PLN]
1	Klimatyzacja Climatronic	1 417
2	Lakier metalizowany	179
3	Tarcze kół alum. 16"	676

# ARKUSZ BADANIA POWŁOKI LAKIEROWEJ

do wyceny nr: E-55/2018 PO235XR

z dnia: 2018/12/23

Rzeczoznawca : mgr inż.Ireneusz Grzegolec - RS 000402

Zleceniodawca: Polska Spółka Gazownictwa sp. z o.o. Oddział Zakład Gazowniczy w Gorzowie Wlkp.

Adres: Al. 11 Listopada 91, 66-400 Gorzów Wlkp.

Zlec. pismo, znak:

z dnia: 2018/11/28

Zadanie: Określenie wartości rynkowej pojazdu

## DANE IDENTYFIKACYJNE POJAZDU

Dane: [D] XII-2018

Marka: VOLKSWAGEN

Model pojazdu: Caddy Maxi TDi E4 2.4t

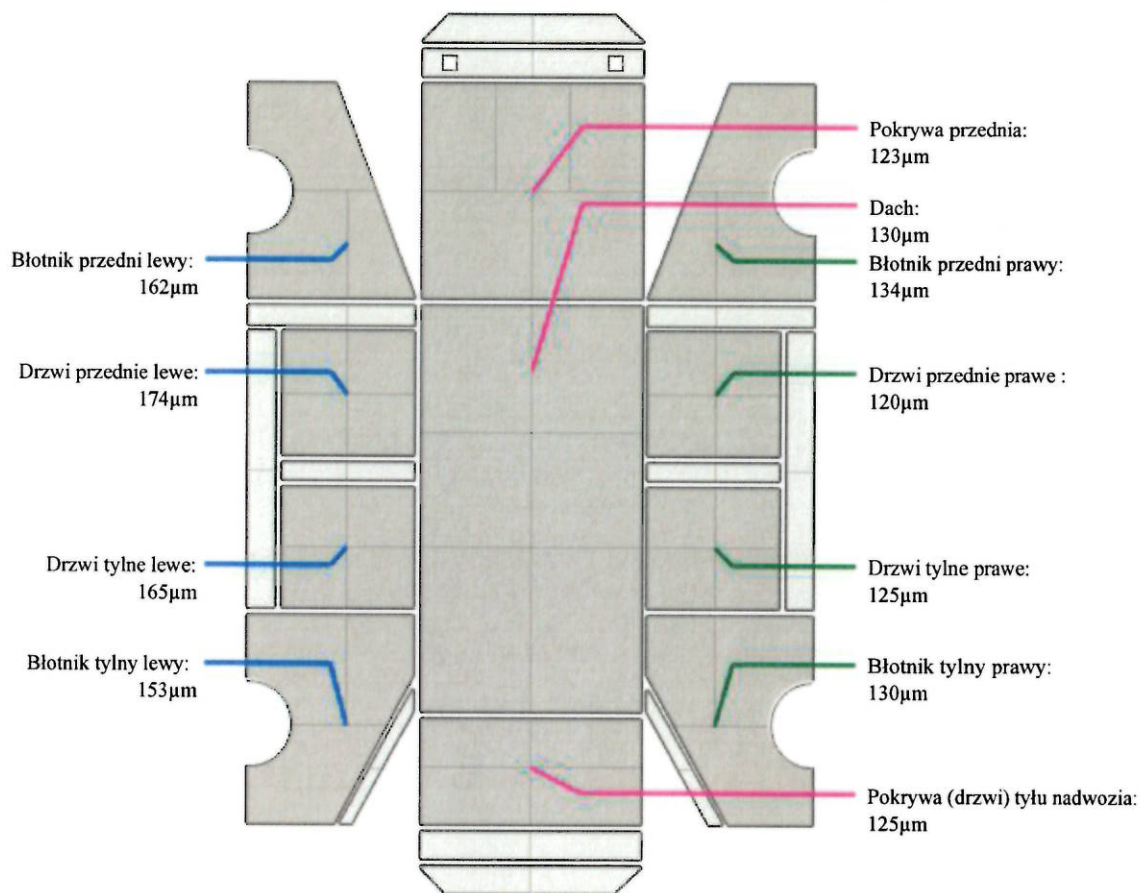
Wersja: Life

Nr rejestracyjny: PO235XR

Rok prod.: 2009

Rodzaj pojazdu: Samochód osobowy\*

## OPIS POWŁOKI LAKIEROWEJ



**DOKUMENTACJA FOTOGRAFICZNA**

do wyceny nr: E-55/2018 PO235XR

z dnia: 2018/12/23

**DANE IDENTYFIKACYJNE POJAZDU**

Dane: [D] XII-2018

Marka: VOLKSWAGEN

Model pojazdu: Caddy Maxi TDi E4 2.4t

Wersja: Life

Nr rejestracyjny: PO235XR

Rok prod.: 2009

Rodzaj pojazdu: Samochód osobowy\*



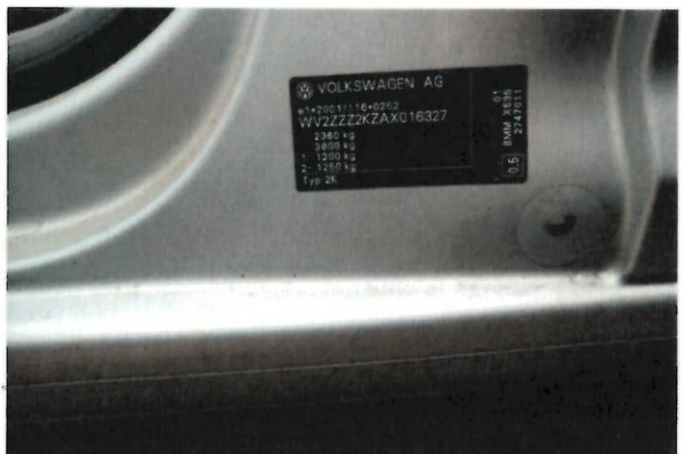
IMG\_3831



IMG\_3832



IMG\_3833



IMG\_3840



IMG\_3854



IMG\_3842



IMG\_3834



IMG\_3835



IMG\_3836



IMG\_3837



IMG\_3838



IMG\_3841



IMG\_3843



IMG\_3844



IMG\_3845



IMG\_3855



IMG\_3856



IMG\_3858



IMG\_3850



IMG\_3846